

GRUPPO A.M.A.G. S.p.A.

ALESSANDRIA

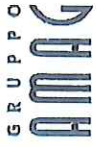
PROPOSTA DI PIANO OPERATIVO ANNUALE

ANNO 2019

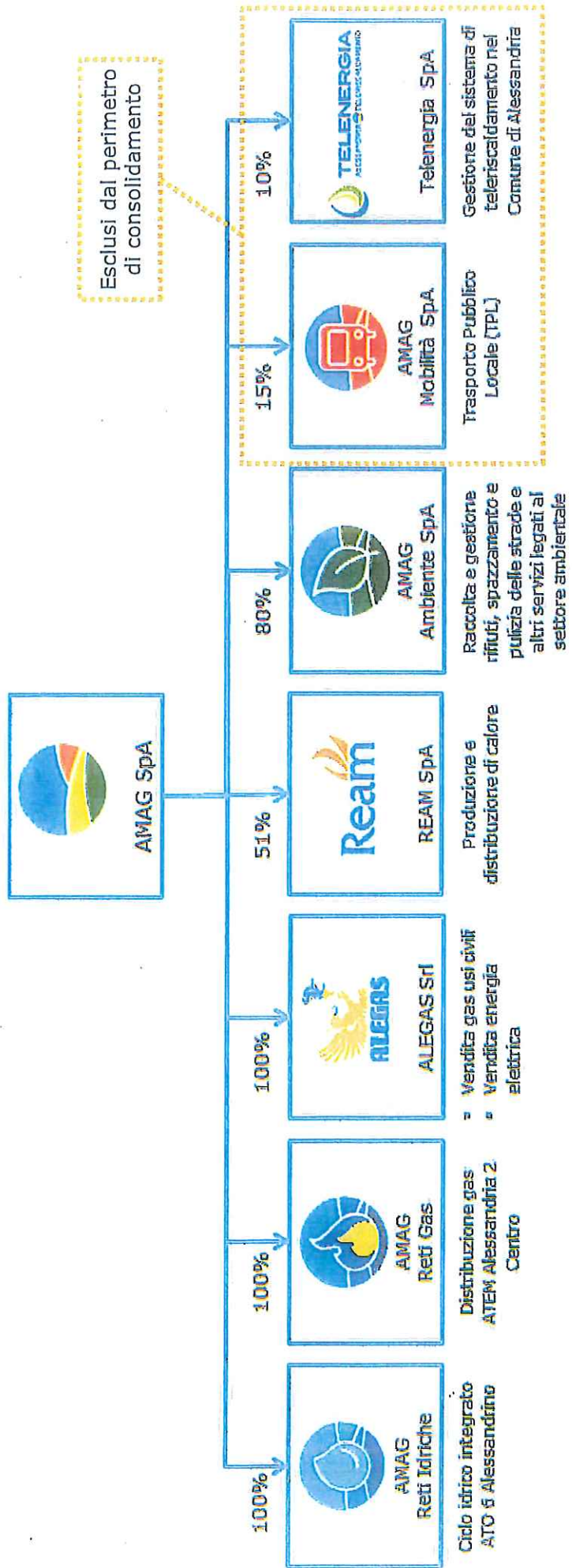
1. GRUPPO AMAG

Attuale assetto societario

Il Gruppo AMAG è composto da sette società, di cui cinque rientranti nel perimetro di consolidamento: AMAG Reti Idriche, AMAG Reti Gas, ALEGAS, REAM e AMAG Ambiente



GRUPPO AMAG



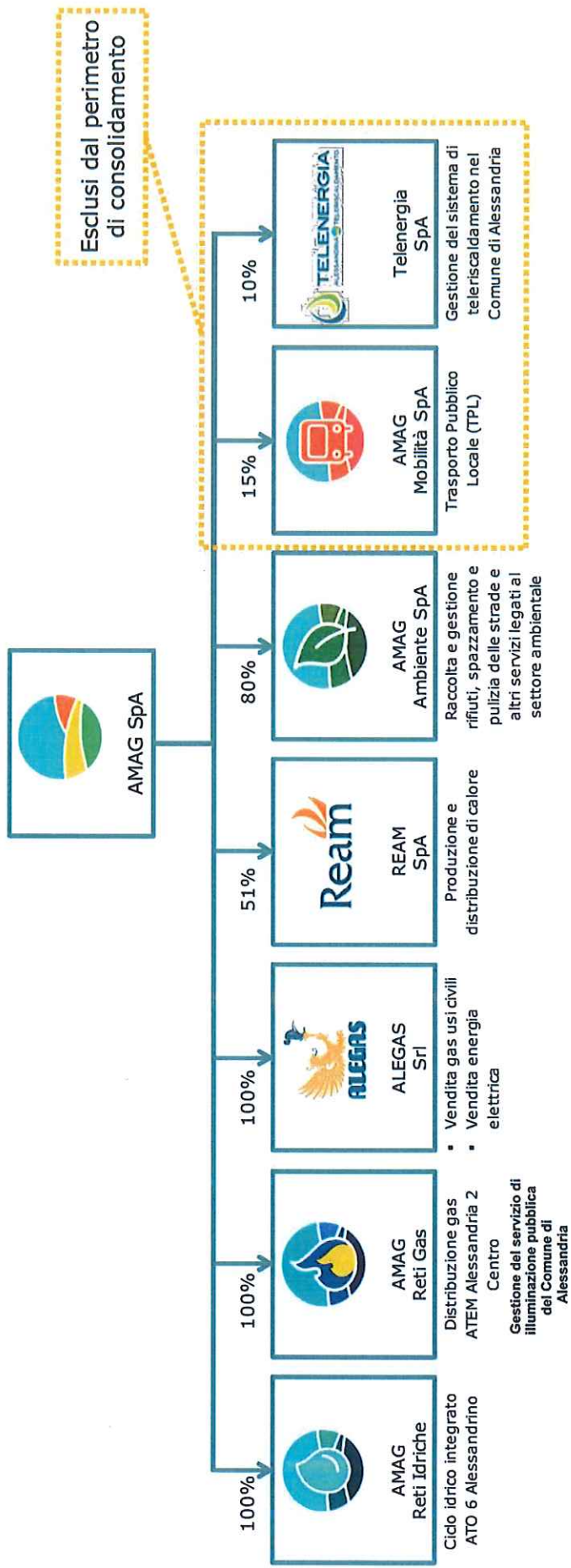
1. GRUPPO AMAG

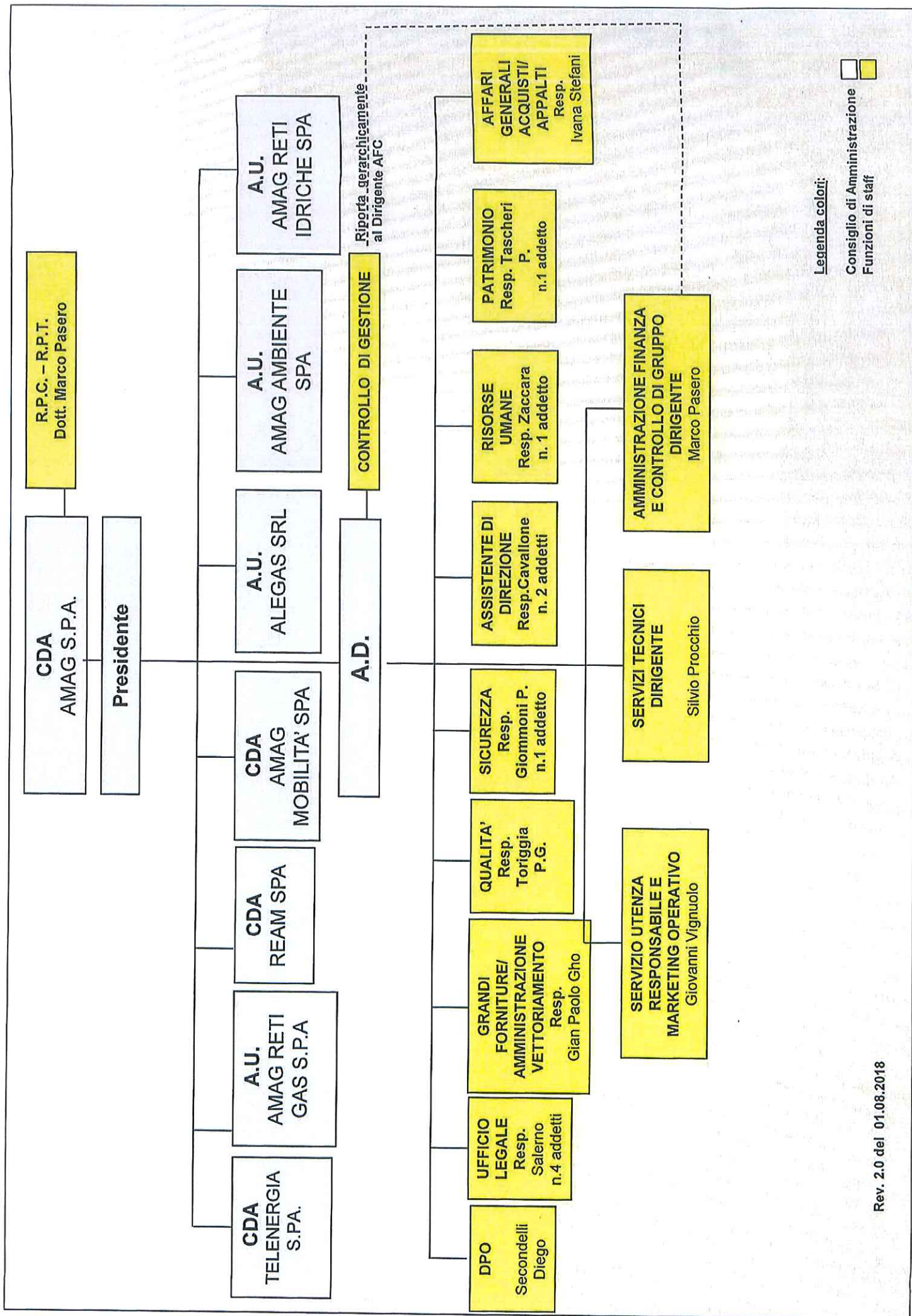
Assetto societario a tendere



A seguito dell'investimento nel settore dell'illuminazione pubblica il Gruppo AMAG sarà attivo in otto settori di attività: servizio idrico, distribuzione gas, vendita gas ed energia, gestione calore, raccolta e gestione rifiuti, TPL, teleriscaldamento e illuminazione pubblica

GRUPPO AMAG





Legenda colori:

Consiglio di Amministrazione
 Funzioni di staff

A.M.A.G. - BUDGET ECONOMICO 2019

NOTA ACCOMPAGNATORIA

Il progetto di budget è stato redatto sulla scorta delle assunzioni relative al 2019 contenute nel Business Plan 2018/2022 come già presentato all'assemblea degli azionisti, con una rivisitazione dei costi operativi sulla base dei dati provenienti dai reparti operativi; contempla già la nuova linea di business dell'illuminazione pubblica ipotizzata in capo ad Amag Reti Gas s.p.a. e non tiene conto degli effetti di eventuali operazioni straordinarie che potessero interessare la società nel 2019, tuttora allo studio.

Il reddito normalizzato previsto, quale risulta dal documento in oggetto, è stato determinato innanzitutto tenendo conto dello sviluppo tariffario ipotizzato, pur con le incertezze caratterizzate anche dalle nuove metodologie tariffarie e della prevedibile evoluzione volumetrica del venduto.

Il reddito ante imposte è stato riespresso al lordo delle componenti finanziarie e degli ammortamenti; successivamente è stato rettificato in diminuzione con gli ammortamenti calcolati sulla base del presunto valore delle immobilizzazioni e con gli oneri finanziari sui mutui contratti e che si ipotizza di contrarre e sull'utilizzo delle linee a breve per carenza di capitale circolante.

I costi operativi, come detto, sono stati rivisti in prevalenza sulla base dei dati attualmente inseriti a sistema dai responsabili.

I costi infragruppo per servizi dalla capogruppo alle controllate e tra controllate sono stati stimati sulla base dei criteri attestati lo scorso anno dal Collegio Sindacale della Capogruppo e dovranno essere validati una volta disponibili tutti gli elementi.

I costi rimasti a carico della capogruppo sono coperti da un'ipotizzata distribuzione di dividendi dalle controllate, iscritti per cassa.

Il risultato è espresso al lordo delle imposte.

Infine il budget non prevede alcun onere, né ricavo riguardo alle società AMAG MOBILITA', ove A.M.A.G. è presente al 15%, ed alla società TELENERGIA, ove la partecipazione è del 10%.

Va detto che il budget dell'esercizio 2019 dovrà essere revisionato più avanti nell'anno quando saranno noti i risultati dell'esercizio 2018, compresi quelli di AMAG MOBILITA' (per supportare l'assumption che prevede bilanci almeno in pareggio e quindi nessun ripiano di perdite del servizio) e di TELENERGIA (ove è prevista una consistente perdita nei primi quattro esercizi, prima della messa a regime del business) e quando saranno meglio definite le ulteriori operazioni straordinarie che potranno interessare il Gruppo.

In tale sede dovranno essere rivisitati anche gli oneri finanziari e gli ammortamenti in funzione del budget degli investimenti definitivo che dovrà essere definito a valle della chiusura della negoziazione in corso con il sistema bancario.

BUDGET ECONOMICO CONSOLIDATO 2019		
in Euro		
	BUDGET CONSOLIDATO	ANALISI INDUSTRIALE CONSOLIDATA
	2019	2019
Ricavi netti	80.853	80.853
Variazione delle rimanenze di prodotti in corso di lavorazione, semilavorati e finiti e dei lavori in corso su ordinazione	0	0
Variazione dei lavori in corso su ordinazione	0	0
Incremento di immobilizzazioni per lavori interni	640	690
Valore della produzione	81.493	81.543
Costi per materie prime, sussidiarie, di consumo e di merci	-34.598	-34.600
Servizi	-13.550	-13.675
Godimento di beni di terzi	-3.835	-3.931
Variazione delle rimanenze di materie prime, sussidiarie, di consumo e di merci	59	64
Valore aggiunto	29.569	29.401
Spese per il personale	-19.146	-19.271
Margine operativo lordo	10.423	10.130
Oneri diversi di gestione	-954	-766
Ebitda	9.469	9.364
Ammortamenti e svalutazioni	-4.983	-4.983
Accantonamenti per rischi	0	0
Altri accantonamenti	0	0
Reddito operativo	4.486	4.381
Proventi da partecipazioni (+)	0	0
Proventi finanziari (+)	375	375
Oneri finanziari (-)	-2.134	-2.134
Risultato della gestione corrente	2.727	2.622
Rettifiche di valore attività finanziarie	0	0
Arrotondamento	0	0
Utile prima delle imposte	2.727	2.622

BUDGET 2019 CONTO ECONOMICO RICLASSIFICATO SOCIETA' DEL GRUPPO (Euro)												
	AMAG HOLDING Budget 2019 costi da analisi industriale	AMAG IDRICHE S.p.A.- Budget 2019 costi da analisi industriale	AMAG RETI IDRICHE S.p.A.- Budget 2019 costi da analisi industriale	AMAG RETI Distribuzione gas S.p.A.- Budget 2019 da Piano	AMAG RETI Distribuzione gas S.p.A.- Budget 2019 da Piano	AMAG RETI Distribuzione gas S.p.A.- Budget 2019 da Piano	AMAG RETI Illuminazione Pubblica Budget 2019 da Piano	ALEGAS S.r.l. REAMI S.p.A. - Budget 2019 da Piano	AMAG AMBIENTE S.p.A. Budget 2019 -da Piano	AMAG AMBIENTE S.p.A. Budget 2019 costi da analisi industriale	AGGREGATO Budget 2019 costi da analisi industriale	
	9.317	21.519	21.519	7.731	7.731	7.731	779	47.249	15.457	15.442	103.038	
Ricavi netti	9.317	21.519	21.519	7.731	7.731	7.731	779	47.249	15.457	15.442	103.038	103.023
Variazione delle rimanenze di prodotti in corso di lavorazione, semilavorati e finiti e dei lavori in corso su ordinazione	0	0	0	0	0	0	0	0	0	0	0	0
Variazione dei lavori in corso su ordinazione	0	0	0	0	0	0	0	0	0	0	0	0
Incremento di immobilizzazioni per lavori interni	130	130	130	510	510	560	0	0	0	0	640	690
Valore della produzione	9.447	21.519	21.519	8.241	8.241	8.291	779	47.249	15.457	15.442	103.678	103.713
Costi per materie prime, sussidiarie, di consumo e di merci	-102	-3.341	-3.454	-1.190	-1.190	-1.166	-239	-30.754	-1.184	-1.097	-37.514	-37.516
Servizi	-3.191	-8.599	-8.599	-3.028	-3.028	-2.944	-322	-13.859	-3.239	-3.237	-32.388	-32.513
Godimento di beni di terzi	-165	-2.133	-2.133	-1.321	-1.321	-1.505	0	-155	-486	-488	-4.263	-4.359
Variazione delle rimanenze di materie prime, sussidiarie, di consumo e di merci	-5	0	0	0	0	0	0	0	64	64	59	64
Valore aggiunto	5.984	7.446	7.333	2.702	2.702	2.676	218	2.481	10.612	10.664	29.572	29.389
Spese per il personale	-5.119	-3.505	-3.506	-965	-965	-1.016	-117	-455	-8.986	-9.053	-19.147	-19.272
Margine operativo lordo	865	3.941	3.827	1.737	1.737	1.660	101	2.026	1.626	1.631	10.425	10.117
Oneri diversi di gestione	-188	-331	-261	-81	-81	-81	0	-182	-170	-181	-956	-768
Ebitda	677	3.610	3.566	1.656	1.656	1.579	101	1.844	1.456	1.450	9.469	9.349
Ammortamenti e svalutazioni	-684	-2.362	-2.362	-820	-820	-820	0	-196	-823	-823	-4.985	-4.985
Accantonamenti per rischi	0	0	0	0	0	0	0	0	0	0	0	0
Altri accantonamenti	0	0	0	0	0	0	0	0	0	0	0	0
Reddito operativo(Ebit)	-7	1.248	1.204	836	836	759	101	1.648	633	627	4.484	4.364
Proventi da partecipazioni (+)	252	252	0	0	0	0	0	0	0	0	252	252
Proventi finanziari (+)	795	162	162	0	0	0	0	213	0	0	1.171	1.171
Oneri finanziari (-)	-885	-1.101	-1.101	-197	-197	-197	-6	-410	-313	-313	-2.929	-2.929
Risultato della gestione corrente	155	309	265	639	639	562	95	1.451	320	314	2.978	2.858
Rettifiche di valore attività finanziarie	0	0	0	0	0	0	0	0	0	0	0	0
Arrotondamento	0	0	0	0	0	0	0	0	0	0	0	0
Utile prima delle imposte	155	309	265	639	639	562	95	1.451	320	314	2.978	2.858

PIANO INVESTIMENTI (€/000)								2019
AMAG SpA								2019
Acquisizione partecipazioni								775
Software gestionale								30
GIS								30
Apparecchiature e attrezzature comuni								20
Telefonia fissa e mobile								2
Mobili								5
Costi capitalizzati GIS								130
Investimenti metano autotrazione ALEGAS								80
Investimenti Caserma								2.000
TOTALE AMAG SpA								3.072
AMAG Reti Idriche								2019
APQ - sostituzione condotte Roccaverano Vengore Garroni								200
APQ - Sostituzione rete idrica Roccaverano - Serbatoi località San Giovanni								200
Collegamento Acqui - Valle Bormida								1.500
EMERGENZA IDROPOTABILE - invaso artificiale Ponzone								600
EMERGENZA IDROPOTABILE - sostituzione condotta idrica Ponzone								450
UM/APQ - Collegamento centrale Cortemilia alla condotta Castino Puschera								300
TOTALE AMAG Reti Idriche								3.250
AMAG Reti Gas								2019
Estendimenti rete gas Valle Quarta								45
Piccoli estendimenti gas								20
Nuove prese gas Alessandria								50
Apparecchiature e attrezzature gas								5
Sostituzione tubazioni ghisa								740
Allacciamenti gas								148
Sostituzione condotte gas								2
Misuratori elettronici gas								360
TOTALE AMAG Reti Gas investimenti distribuzione e misura								1.370
Immobilizzazioni immateriali								33
Eff. Energetico impianti Contratto Enel Sole 2007								956
TOTALE AMAG Reti Gas investimenti illuminazione pubblica								989
ALEGAS								2019
Altri investimenti software								5
Attrezzature industriali e commerciali								50
Altri investimenti								5
TOTALE ALEGAS								55
REAM								2019
Investimenti su beni di terzi								50
TOTALE REAM								50
AMAG Ambiente								2019
Immobilizzazioni materiali								1.651
TOTALE AMAG Ambiente								1.651
TOTALE INVESTIMENTI GRUPPO AMAG								10.436